

LE CALENDRIER D'OBSERVATIONS DE METEOZ & NOVA





SEPTEMBRE



1 H : T° min : T° max : Préc. :	2 H : T° min : T° max : Préc. :	3 H : T° min : T° max : Préc. :	4 H : T° min : T° max : Préc. :	5 H : T° min : T° max : Préc. :	6 H : T° min : T° max : Préc. :	7 H : T° min : T° max : Préc. :
8 H : T° min : T° max : Préc. :	9 H : T° min : T° max : Préc. :	10 H : T° min : T° max : Préc. :	11 H : T° min : T° max : Préc. :	12 H : T° min : T° max : Préc. :	13 H : T° min : T° max : Préc. :	14 H : T° min : T° max : Préc. :
15 H : T° min : T° max : Préc. :	16 H : T° min : T° max : Préc. :	17 H : T° min : T° max : Préc. :	18 H : T° min : T° max : Préc. :	19 H : T° min : T° max : Préc. :	20 H : T° min : T° max : Préc. :	21 H : T° min : T° max : Préc. :
22 H : T° min : T° max : Préc. :	23 H : T° min : T° max : Préc. :	24 H : T° min : T° max : Préc. :	25 H : T° min : T° max : Préc. :	26 H : T° min : T° max : Préc. :	27 H : T° min : T° max : Préc. :	28 H : T° min : T° max : Préc. :
29 H : T° min : T° max : Préc. :	30 H : T° min : T° max : Préc. :					



OCTOBRE

1 H : T° min : T° max : Préc. :	2 H : T° min : T° max : Préc. :	3 H : T° min : T° max : Préc. :	4 H : T° min : T° max : Préc. :	5 H : T° min : T° max : Préc. :	6 H : T° min : T° max : Préc. :	7 H : T° min : T° max : Préc. :
8 H : T° min : T° max : Préc. :	9 H : T° min : T° max : Préc. :	10 H : T° min : T° max : Préc. :	11 H : T° min : T° max : Préc. :	12 H : T° min : T° max : Préc. :	13 H : T° min : T° max : Préc. :	14 H : T° min : T° max : Préc. :
15 H : T° min : T° max : Préc. :	16 H : T° min : T° max : Préc. :	17 H : T° min : T° max : Préc. :	18 H : T° min : T° max : Préc. :	19 H : T° min : T° max : Préc. :	20 H : T° min : T° max : Préc. :	21 H : T° min : T° max : Préc. :
22 H : T° min : T° max : Préc. :	23 H : T° min : T° max : Préc. :	24 H : T° min : T° max : Préc. :	25 H : T° min : T° max : Préc. :	26 H : T° min : T° max : Préc. :	27 H : T° min : T° max : Préc. :	28 H : T° min : T° max : Préc. :
29 H : T° min : T° max : Préc. :	30 H : T° min : T° max : Préc. :	31 H : T° min : T° max : Préc. :	Halloween !!			



NOVEMBRE

1 H : T° min : T° max : Préc. :	2 H : T° min : T° max : Préc. :	3 H : T° min : T° max : Préc. :	4 H : T° min : T° max : Préc. :	5 H : T° min : T° max : Préc. :	6 H : T° min : T° max : Préc. :	7 H : T° min : T° max : Préc. :
8 H : T° min : T° max : Préc. :	9 H : T° min : T° max : Préc. :	10 H : T° min : T° max : Préc. :	11 H : T° min : T° max : Préc. :	12 H : T° min : T° max : Préc. :	13 H : T° min : T° max : Préc. :	14 H : T° min : T° max : Préc. :
15 H : T° min : T° max : Préc. :	16 H : T° min : T° max : Préc. :	17 H : T° min : T° max : Préc. :	18 H : T° min : T° max : Préc. :	19 H : T° min : T° max : Préc. :	20 H : T° min : T° max : Préc. :	21 H : T° min : T° max : Préc. :
22 H : T° min : T° max : Préc. :	23 H : T° min : T° max : Préc. :	24 H : T° min : T° max : Préc. :	25 H : T° min : T° max : Préc. :	26 H : T° min : T° max : Préc. :	27 H : T° min : T° max : Préc. :	28 H : T° min : T° max : Préc. :
29 H : T° min : T° max : Préc. :	30 H : T° min : T° max : Préc. :					





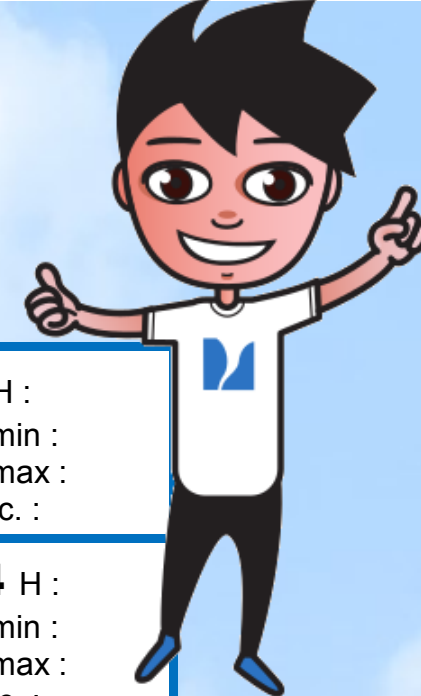
DECEMBRE

1 H : T° min : T° max : Préc. :	2 H : T° min : T° max : Préc. :	3 H : T° min : T° max : Préc. :	4 H : T° min : T° max : Préc. :	5 H : T° min : T° max : Préc. :	6 H : T° min : T° max : Préc. :	7 H : T° min : T° max : Préc. :
8 H : T° min : T° max : Préc. :	9 H : T° min : T° max : Préc. :	10 H : T° min : T° max : Préc. :	11 H : T° min : T° max : Préc. :	12 H : T° min : T° max : Préc. :	13 H : T° min : T° max : Préc. :	14 H : T° min : T° max : Préc. :
15 H : T° min : T° max : Préc. :	16 H : T° min : T° max : Préc. :	17 H : T° min : T° max : Préc. :	18 H : T° min : T° max : Préc. :	19 H : T° min : T° max : Préc. :	20 H : T° min : T° max : Préc. :	21 H : T° min : T° max : Préc. :
22 H : T° min : T° max : Préc. :	23 H : T° min : T° max : Préc. :	24 H : T° min : T° max : Préc. :	25 H : T° min : T° max : Préc. :	26 H : T° min : T° max : Préc. :	27 H : T° min : T° max : Préc. :	28 H : T° min : T° max : Préc. :
29 H : T° min : T° max : Préc. :	30 H : T° min : T° max : Préc. :	31 H : T° min : T° max : Préc. :				





JANVIER



1 H : T° min : T° max : Préc. :	2 H : T° min : T° max : Préc. :	3 H : T° min : T° max : Préc. :	4 H : T° min : T° max : Préc. :	5 H : T° min : T° max : Préc. :	6 H : T° min : T° max : Préc. :	7 H : T° min : T° max : Préc. :
8 H : T° min : T° max : Préc. :	9 H : T° min : T° max : Préc. :	10 H : T° min : T° max : Préc. :	11 H : T° min : T° max : Préc. :	12 H : T° min : T° max : Préc. :	13 H : T° min : T° max : Préc. :	14 H : T° min : T° max : Préc. :
15 H : T° min : T° max : Préc. :	16 H : T° min : T° max : Préc. :	17 H : T° min : T° max : Préc. :	18 H : T° min : T° max : Préc. :	19 H : T° min : T° max : Préc. :	20 H : T° min : T° max : Préc. :	21 H : T° min : T° max : Préc. :
22 H : T° min : T° max : Préc. :	23 H : T° min : T° max : Préc. :	24 H : T° min : T° max : Préc. :	25 H : T° min : T° max : Préc. :	26 H : T° min : T° max : Préc. :	27 H : T° min : T° max : Préc. :	28 H : T° min : T° max : Préc. :
29 H : T° min : T° max : Préc. :	30 H : T° min : T° max : Préc. :	31 H : T° min : T° max : Préc. :				






FEVRIER

1 H : T° min : T° max : Préc. :	2 H : T° min : T° max : Préc. :	3 H : T° min : T° max : Préc. :	4 H : T° min : T° max : Préc. :	5 H : T° min : T° max : Préc. :	6 H : T° min : T° max : Préc. :	7 H : T° min : T° max : Préc. :
8 H : T° min : T° max : Préc. :	9 H : T° min : T° max : Préc. :	10 H : T° min : T° max : Préc. :	11 H : T° min : T° max : Préc. :	12 H : T° min : T° max : Préc. :	13 H : T° min : T° max : Préc. :	14 H : T° min : T° max : Préc. :
15 H : T° min : T° max : Préc. :	16 H : T° min : T° max : Préc. :	17 H : T° min : T° max : Préc. :	18 H : T° min : T° max : Préc. :	19 H : T° min : T° max : Préc. :	20 H : T° min : T° max : Préc. :	21 H : T° min : T° max : Préc. :
22 H : T° min : T° max : Préc. :	23 H : T° min : T° max : Préc. :	24 H : T° min : T° max : Préc. :	25 H : T° min : T° max : Préc. :	26 H : T° min : T° max : Préc. :	27 H : T° min : T° max : Préc. :	28 H : T° min : T° max : Préc. :
(29) H : T° min : T° max : Préc. :						

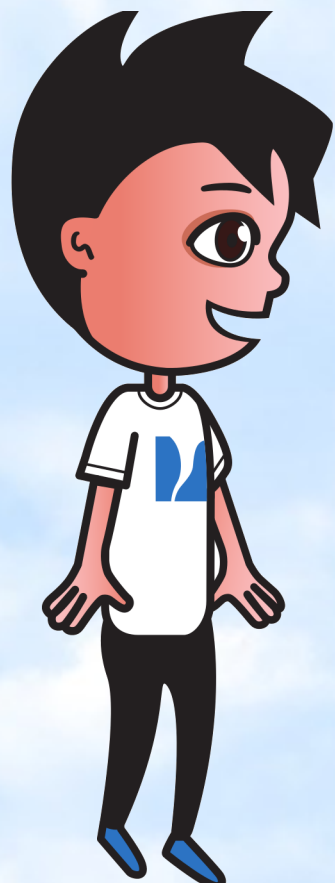


MARS

1 H : T° min : T° max : Préc. :	2 H : T° min : T° max : Préc. :	3 H : T° min : T° max : Préc. :	4 H : T° min : T° max : Préc. :	5 H : T° min : T° max : Préc. :	6 H : T° min : T° max : Préc. :	7 H : T° min : T° max : Préc. :	
8 H : T° min : T° max : Préc. :	9 H : T° min : T° max : Préc. :	10 H : T° min : T° max : Préc. :	11 H : T° min : T° max : Préc. :	12 H : T° min : T° max : Préc. :	13 H : T° min : T° max : Préc. :	14 H : T° min : T° max : Préc. :	
15 H : T° min : T° max : Préc. :	16 H : T° min : T° max : Préc. :	17 H : T° min : T° max : Préc. :	18 H : T° min : T° max : Préc. :	19 H : T° min : T° max : Préc. :	20 H : T° min : T° max : Préc. :	21 H : T° min : T° max : Préc. :	
22 H : T° min : T° max : Préc. :	23 H : T° min : T° max : Préc. :	24 H : T° min : T° max : Préc. :	25 H : T° min : T° max : Préc. :	26 H : T° min : T° max : Préc. :	27 H : T° min : T° max : Préc. :	28 H : T° min : T° max : Préc. :	
29 H : T° min : T° max : Préc. :	30 H : T° min : T° max : Préc. :	31 H : T° min : T° max : Préc. :					



AVRIL



1 H : T° min : T° max : Préc. :	2 H : T° min : T° max : Préc. :	3 H : T° min : T° max : Préc. :	4 H : T° min : T° max : Préc. :	5 H : T° min : T° max : Préc. :	6 H : T° min : T° max : Préc. :	7 H : T° min : T° max : Préc. :
8 H : T° min : T° max : Préc. :	9 H : T° min : T° max : Préc. :	10 H : T° min : T° max : Préc. :	11 H : T° min : T° max : Préc. :	12 H : T° min : T° max : Préc. :	13 H : T° min : T° max : Préc. :	14 H : T° min : T° max : Préc. :
15 H : T° min : T° max : Préc. :	16 H : T° min : T° max : Préc. :	17 H : T° min : T° max : Préc. :	18 H : T° min : T° max : Préc. :	19 H : T° min : T° max : Préc. :	20 H : T° min : T° max : Préc. :	21 H : T° min : T° max : Préc. :
22 H : T° min : T° max : Préc. :	23 H : T° min : T° max : Préc. :	24 H : T° min : T° max : Préc. :	25 H : T° min : T° max : Préc. :	26 H : T° min : T° max : Préc. :	27 H : T° min : T° max : Préc. :	28 H : T° min : T° max : Préc. :
29 H : T° min : T° max : Préc. :	30 H : T° min : T° max : Préc. :					



MAI



1 H : T° min : T° max : Préc. :	2 H : T° min : T° max : Préc. :	3 H : T° min : T° max : Préc. :	4 H : T° min : T° max : Préc. :	5 H : T° min : T° max : Préc. :	6 H : T° min : T° max : Préc. :	7 H : T° min : T° max : Préc. :
8 H : T° min : T° max : Préc. :	9 H : T° min : T° max : Préc. :	10 H : T° min : T° max : Préc. :	11 H : T° min : T° max : Préc. :	12 H : T° min : T° max : Préc. :	13 H : T° min : T° max : Préc. :	14 H : T° min : T° max : Préc. :
15 H : T° min : T° max : Préc. :	16 H : T° min : T° max : Préc. :	17 H : T° min : T° max : Préc. :	18 H : T° min : T° max : Préc. :	19 H : T° min : T° max : Préc. :	20 H : T° min : T° max : Préc. :	21 H : T° min : T° max : Préc. :
22 H : T° min : T° max : Préc. :	23 H : T° min : T° max : Préc. :	24 H : T° min : T° max : Préc. :	25 H : T° min : T° max : Préc. :	26 H : T° min : T° max : Préc. :	27 H : T° min : T° max : Préc. :	28 H : T° min : T° max : Préc. :
29 H : T° min : T° max : Préc. :	30 H : T° min : T° max : Préc. :	31 H : T° min : T° max : Préc. :				



JUIN

1 H : T° min : T° max : Préc. :	2 H : T° min : T° max : Préc. :	3 H : T° min : T° max : Préc. :	4 H : T° min : T° max : Préc. :	5 H : T° min : T° max : Préc. :	6 H : T° min : T° max : Préc. :	7 H : T° min : T° max : Préc. :
8 H : T° min : T° max : Préc. :	9 H : T° min : T° max : Préc. :	10 H : T° min : T° max : Préc. :	11 H : T° min : T° max : Préc. :	12 H : T° min : T° max : Préc. :	13 H : T° min : T° max : Préc. :	14 H : T° min : T° max : Préc. :
15 H : T° min : T° max : Préc. :	16 H : T° min : T° max : Préc. :	17 H : T° min : T° max : Préc. :	18 H : T° min : T° max : Préc. :	19 H : T° min : T° max : Préc. :	20 H : T° min : T° max : Préc. :	21 H : T° min : T° max : Préc. :
22 H : T° min : T° max : Préc. :	23 H : T° min : T° max : Préc. :	24 H : T° min : T° max : Préc. :	25 H : T° min : T° max : Préc. :	26 H : T° min : T° max : Préc. :	27 H : T° min : T° max : Préc. :	28 H : T° min : T° max : Préc. :
29 H : T° min : T° max : Préc. :	30 H : T° min : T° max : Préc. :	VACANCES				

